



Residentie Kerkstraat
Appartement 1.2
Beschrijving der werken



Ligging :

Kerkstraat 66
8520 Kuurne

Algemene aannemer :

HBP nv
Oudenaardsesteenweg 72 bus 1
9800 Deinze

Architectenbureau :

Wielfaert Architecten

Beschrijving der werken

• Grondwerken

- De fundering wordt volledig uitgevoerd rekening houdende met de sondering en met de noodwendigheden van het terrein
- Afgraven en ter plaatse stapelen van aarde
- Leveren en plaatsen aardingslus
- Algemene funderingsplaat afhankelijk van de ingenieursstudie

• Rioleringen

- Regenwaterput - 1x 10.000 l incl. mangat
- Rioleringsbuizen in PVC
- Het binnenbrengen van de nutsleidingen (water, gas, elektriciteit) gebeurt via het plaatsen van een aansluitbocht + aansluiting op straatriolering
- De aansluiting van gas, water & elektriciteit op het net wordt eveneens voorzien

• Metselwerken

- Werfinrichting : afsluiting van de werf, bouwkeet, ...
- Opgaand metselwerk Ø 14 + Ø 9
- Gevelparament type Pagus Bruin zwart
- Thermische muurisolatie volgens EPB verslag
- Betongewelven
- Dorpels in blauwe hardsteen
- Ringbalk + wapeningsstaal

• Daktimmerwerken

- Dakconstructie in Europese oregon, gedrenkt
- Dakoversteek + sponde in ceder

• Zinkwerken

- Zinken goten (zink 0.8) rechthoekig model, om de halve m bevestigd met inox goothaak
- Zinken afleiders (zink 0.8) vierkant van 8, bevestigd met inox scharnierhaken

• Dakbedekking

- Dakpannen type Actua 10 LT Antraciet mat
- Veluxramen type GGL 3059
- Onderdak: korafleece plus, stoflatten van 1.5cm dikte,gedrenkte pannenlatten 26/32

• Buitenschrijnwerk

- Ramen : PVC- bicolor : buitenzijde Earl Platin, binnenzijde wit, voorzien van toevoerroosters volgens EPR-norm met isolerend glas : k-waarde 1.1 w/m²k, voldaan aan de nieuwe glasnorm NBN S 23-002
- Deurtrekker in inox

• Pleisterwerken

- Op muren + plafonds
- Gyplatplaten + gladde bepleistering
- Watervaste cementering in douche
- Uitpleisteren ramen en deuren
- Opstop pleisterwerken

• Binnenschrijnwerk

- Schilderdeuren met multiplexkasement, voorzien van alupaumellen, afgewerkt met clipsomlijsting en kruk

• Dakisolatie

- Dikte 18 cm tussen spanten met dampscherm volgens EPB verslag

• Centrale verwarming

- Op aardgas met verwarmingsketel Bulex type Thermo Master 18/25
- Radiatoren Henrad type Premium, volledige omkasting en ingebouwde ventielen
- Thermostatische radiatorkranen Begetube
- Klokthermostaat Theben type 811

• Vloeren en faience

- Vloer HW : € 35/m² in inkom, wc, living , keuken, badkamer en slaapkamers, gelijmd op chape
- Plinten HW : € 19/lm
- Faience HW : € 35/m² in badkamer aan douche en bad
- Terrastegels: € 31/m² op tegel dragers

• Chape

- Cementchape op volledige verdieping
- Vloerisolatie PUR volgens EPB verslag

• Keuken

- Artego
- Toestellen : keramische kookplaat (57 cm), inbouwoven, koelkast (103 cm), Dampkap (60 cm), vaatwas en liftdeur voor microgolf
- Spoelbak + eengreepsmengkraan + accessoires
- HW: € 7500

• Sanitaire installatie

- WC: hangWc, handwasbakje, papierhouder, handdoekrek, spiegel
- Badkamer: Douchetub 140x90, thermostatische kraan+ garnituur
Badkamermeubel 120cm ,2 wastafels, mengkranen met vlakke spiegel
- HW toestellen : € 2903.14

• Electriciteit

- Schakelaars & stopcontacten Ticino
- Hall : 2 schakelaars, 1 stopcontact, 2 lichtpunten
- WC : 1 enkelpolige schakelaar, 1 lichtpunt
- Living : 4 schakelaars, 7 stopcontacten, 1 voorziening data + TV, 2 Lichtpunten
- Keuken : 3 schakelaars, 1 lichtpunt onder hangkasten, 1 centraal lichtpunt, 10 stopcontacten, 1 voorziening voor fornuis
- Berging : 1 schakelaar, 4 stopcontacten o.a. voor wasmachine & droogkast, 1 lichtpunt
- Grote slaapkamer: 1 schakelaar, 4 stopcontacten, 1 aansluiting data+tv, 1 lichtpunt
- Andere slaapkamer : 1 schakelaar, 4 stopcontacten, 1 aansluiting data, 1 lichtpunt
- Badkamer : 2 schakelaars, 2 stopcontacten, 2 lichtpunten
- Terras: 1 lichtpunt, 1 stopcontact, schakelaar met controlelens
- Belinstallatie
- Bijkomende aarding
- Verdeelbord
- Tellerkast + meetmodule
- Keuring : inclusief

Ventilatie

- Afvoersysteem volgens EPB verslag

Garage

- 1 stopcontact
- 1 lichtpunt
- Geautomatiseerde Sectionaalpoort

Buitenafwerking

- Oprit in betonklinkers
- Terras in keramische tegels
- Afsluiting tuin achteraan
- Kunstgras op gelijkvloers

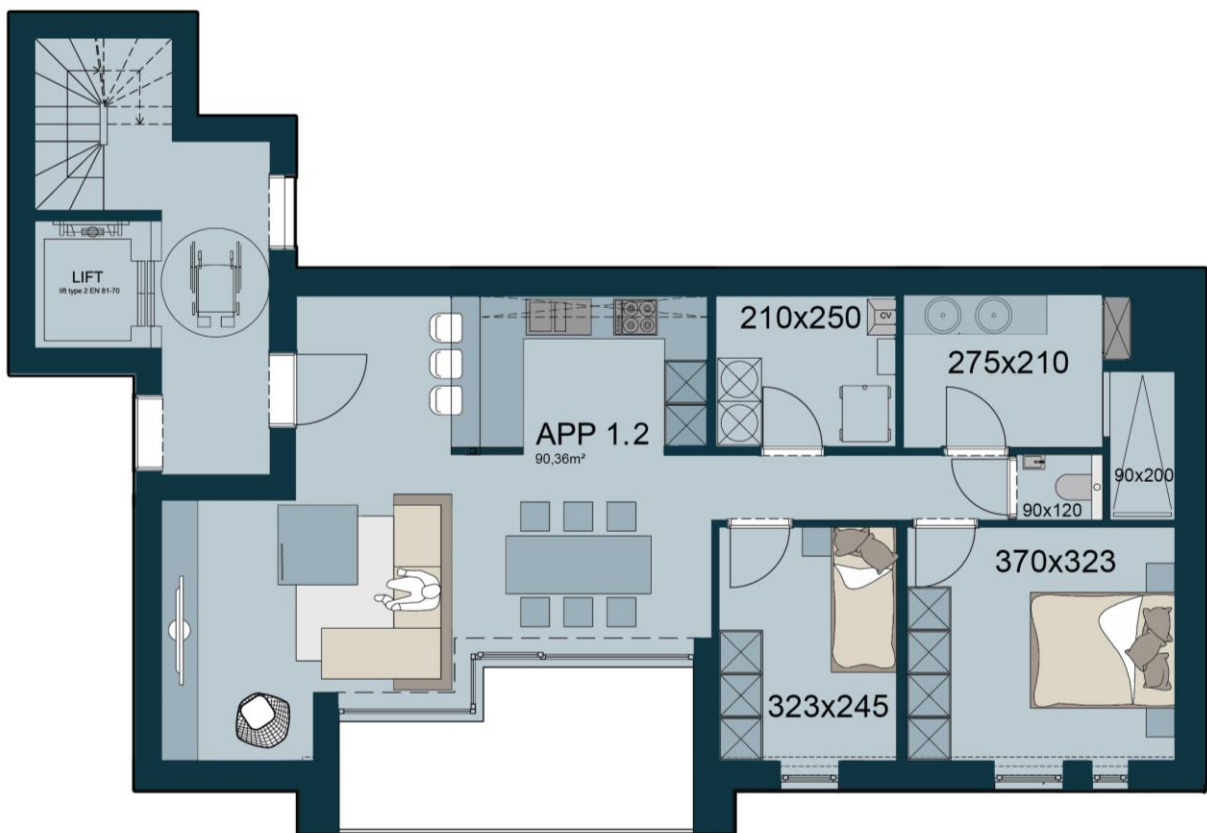
Appartement 1.2 (2 slaapkamers)

- Eerste verdiep straatzijde rechts
- Oppervlakte appartement 90,36 m²
- Oppervlakte terras 9.74 m²
- Prijs 220 000 euro exclusief kosten

Garages

- Betongarages 6 meter lang op 3 meter breed met automatische sectionaalpoort
- Prijs exclusief kosten € 22 000 per garage

APPARTEMENT 1.2



Financiële Fiche (Luxe - afwerking)

Kuurne appartement 1.2

Grond		
	Grondwaarde	60 000 €
	Totale Grondwaarde	60 000 €
Gebouw		
	Gebouw volledig afgewerkt (Luxe)	160 000 €
	BTW	33 600 €
	Totaal gebouw	193 600 €
	Aansluitingen (gas, water, elec.)	3 000 €
	BTW	630 €
	Totaal gebouw	197 230 €
Notaris		
	Registratierechten	6 000 €
	Ereloon	2 750 €
	Aktekosten	1 250 €
	Aandeel basisakte	1 000 €
	Totaal notaris*	11 000 €
Algemeen totaal		268 230 €

*Notariskosten zijn een inschatting en kunnen licht afwijken